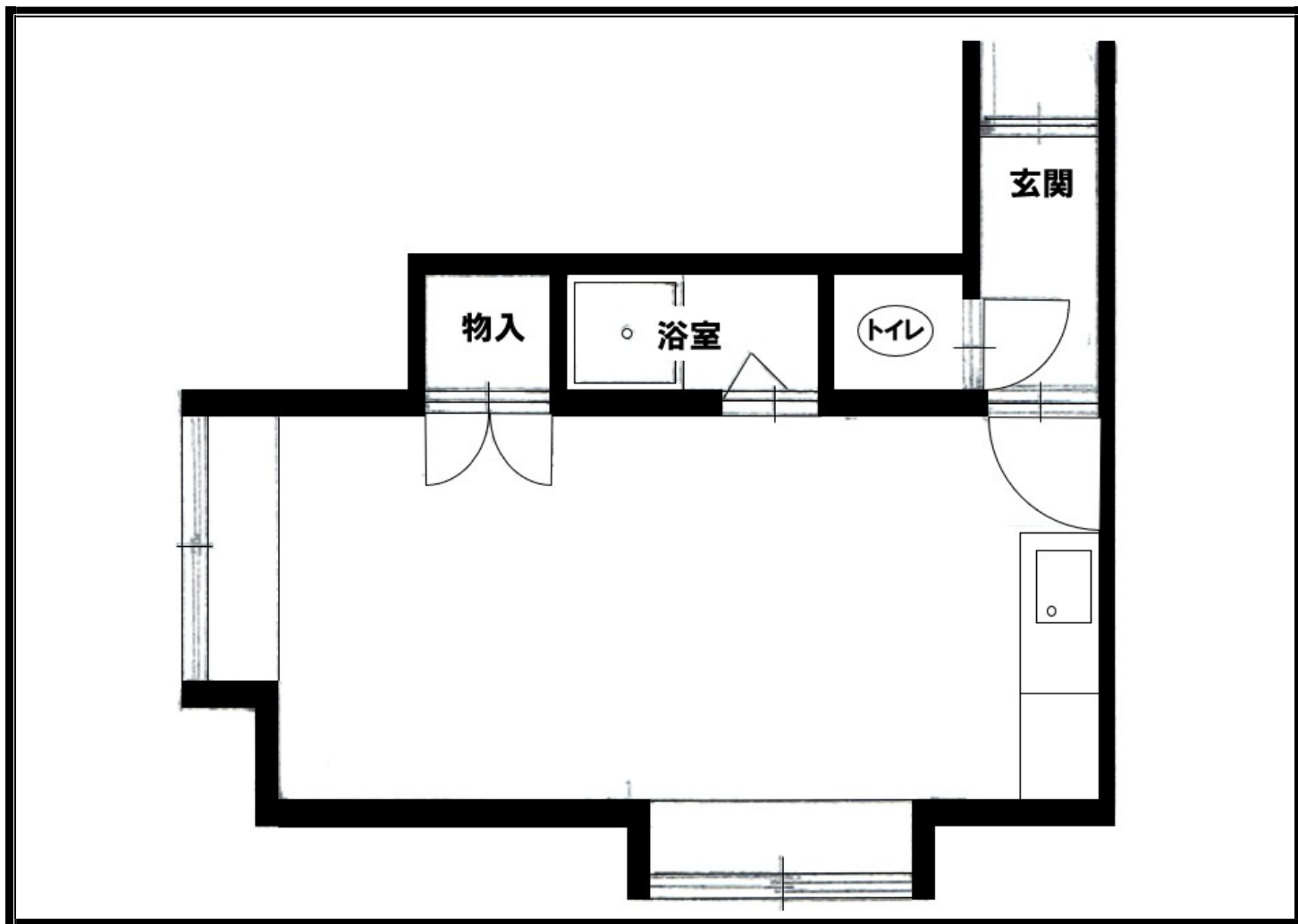


# メゾンルピナス 賃貸情報



家賃	管理費	敷金	火災保険	クリーニング代	その他
	1,000円	1ヶ月	18,000円		

所在地	豊平区平岸4条17丁目5-21	交通	地下鉄南北線 南平岸駅歩6分
-----	-----------------	----	----------------

構造	木造 3階建 総戸数 10戸	建築	平成5年12月
部屋番号	2階 202号室	専用面積	18.45㎡
現況	空室	入居	即入

<設備>	電気(北海道電力). ガス(北ガス). 水道(公営). 暖房(ガスFF暖房機付)・ウォシュレット・モニター付 インターホン・ジェイコムブロードバンド 光ファイバー(vdsl方式) 駐車場 車庫(7,000円)
------	--

問合せ先 管理会社	信濃開発株式会社	札幌市豊平区平岸2条7丁目4番17 電話011-823-1167 FAX 011-823-1432
--------------	----------	--