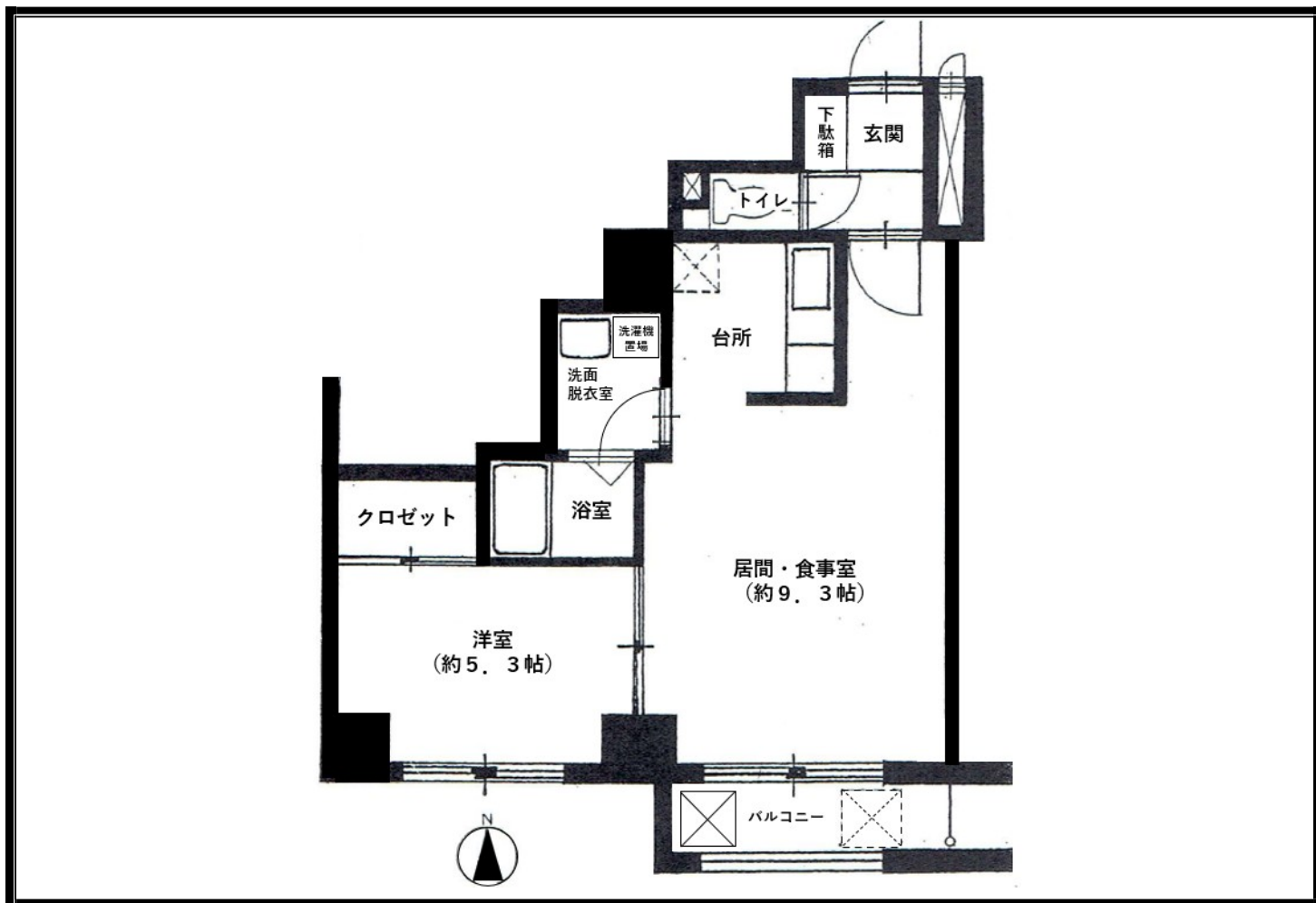


KN 南1条MS 賃貸情報



家賃	管理費	敷金	火災保険	クリーニング代	駐車場
	5,000 円	1ヶ月	18,000 円	契約時	有(満車)

所在地	中央区南1条西19丁目1-252	交通	地下鉄東西線 西18丁目駅歩3分
-----	------------------	----	------------------

構造 鉄骨鉄筋コンクリート造 10階建 総戸数 36戸	建築	平成9年2月
部屋番号 2階 203号室	専用面積 40.04 m ²	
	ベランダ 3.25 m ²	
現況 入居中	入居	5月末

<設備> 電気(北海道電力)、ガス(プロパン)、水道(戸別メーター検針)、暖房(灯油FF暖房)、冷房専用エアコン、オートロック、Bフレッツ・ジェイコムブロードバンド対応、照明LED器具付き エレベーター1基・宅配ボックス・監視カメラ設置 駐車場(満車)

<その他> 警備会社 北幹警備

問合せ先 札幌市豊平区平岸2条7丁目4番17
 管理会社 信濃開発株式会社 電話 011-823-1167 FAX 011-823-1432