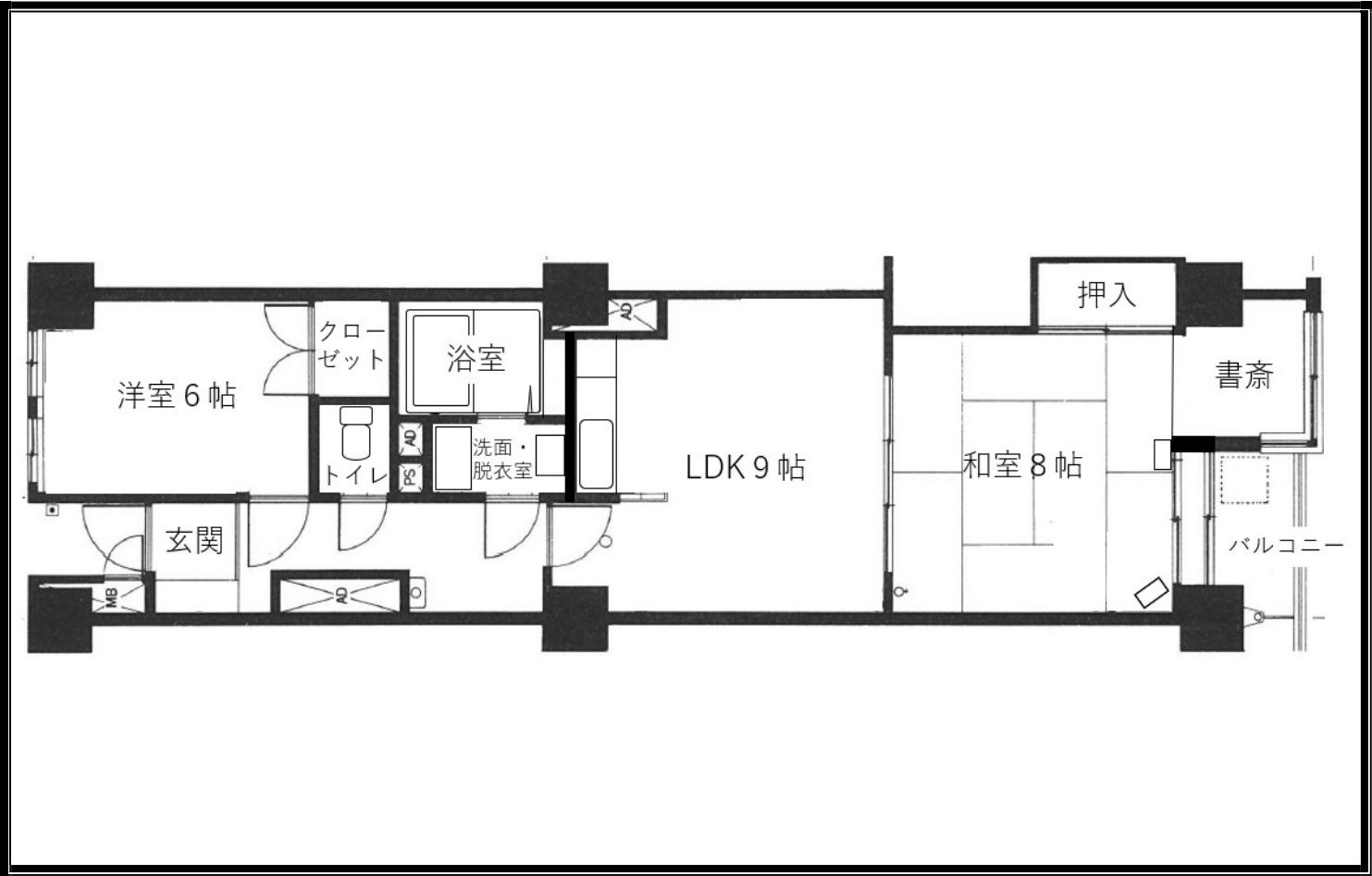


平岸フラワーホーム 賃 貸 情 報



家賃	管理費	敷金	火災保険	クリーニング代	その他
	6,000円	1ヶ月	18,000円	契約時	

所在地	豊平区平岸2条7丁目4番17	交通	地下鉄南北線 平岸駅歩2分
-----	----------------	----	---------------

構造	鉄骨鉄筋コンクリート造10階建 総戸数183戸	建築	昭和49年9月
部屋番号	10 階 1004号室	専用面積	59.98 m ²
		ベランダ	2.79 m ²
現況	空室	入居	即入

＜設備＞電気(北海道電力). ガス(北ガス). 水道(戸別メーター検針). 冷暖房エアコン付き. 灯油ストーブ付き. 照明器具 LED 付. カード式オートロック. テレビモニターインターホン. トイレウォシュレット. Bフレッツ・ジェイコムブロードバンド対応マンション. 宅配ボックス. 監視カメラ 駐車場(空き待ち)
＜その他＞ 管理会社 MMS

問合せ先	札幌市豊平区平岸2条7丁目4番17
管理会社 信濃開発株式会社	電話011-823-1167 FAX011-823-1432