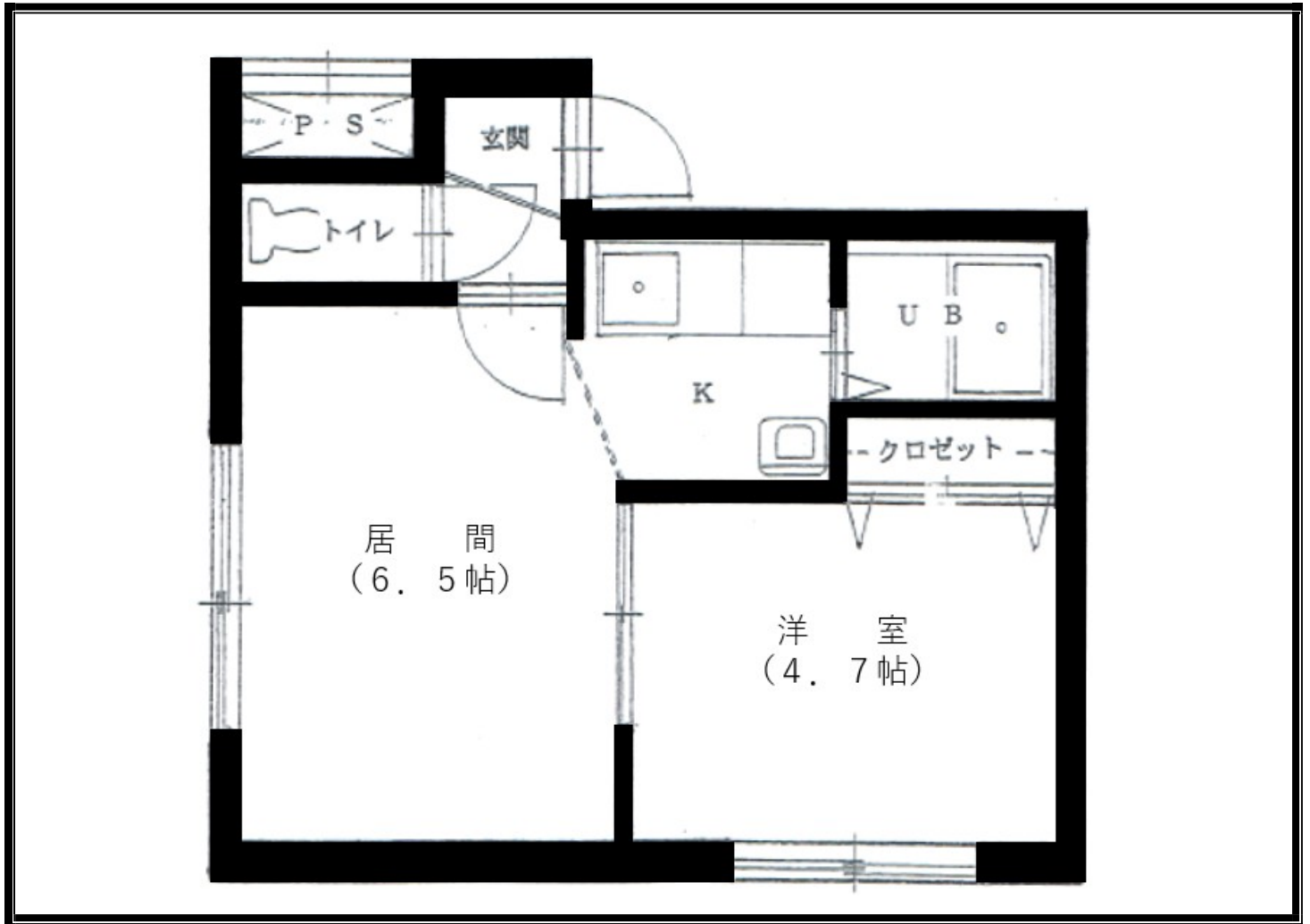


# マンション集 賃 貸 情 報



家 賃	管 理 費	敷 金	火災保険	クリーニング代	駐 車 場
	3,000 円	1ヶ月	18,000 円	契約時	有

所 在 地	豊平区平岸4条9丁目7-2	交 通	地下鉄東西線 平岸駅徒歩7分
-------	---------------	-----	----------------

構 造	鉄骨鉄筋コンクリート造 4階建 総戸数 9戸	建 築	平成14年3月
部 屋 番 号	3階 303号室	専 用 面 積	27.01 m <sup>2</sup>
現 況	入居中	入 居	5月下

<設 備> 電気(北海道電力)、ガス(プロパン)、水道(公営戸別メーター検針)、暖房(灯油FF暖房)、冷房専用エアコン、Bフレッツ・ジェイコムブロードバンド対応、ウォシュレット、洗面化粧台、照明LED器具付き、  
 駐車場(11,000円)  
 <その他> 警備会社 北幹警備

問 合 せ 先 信濃開発株式会社 札幌市豊平区平岸2条7丁目4番17  
 管 理 会 社 電 話 011-823-1167 FAX 011-823-1432