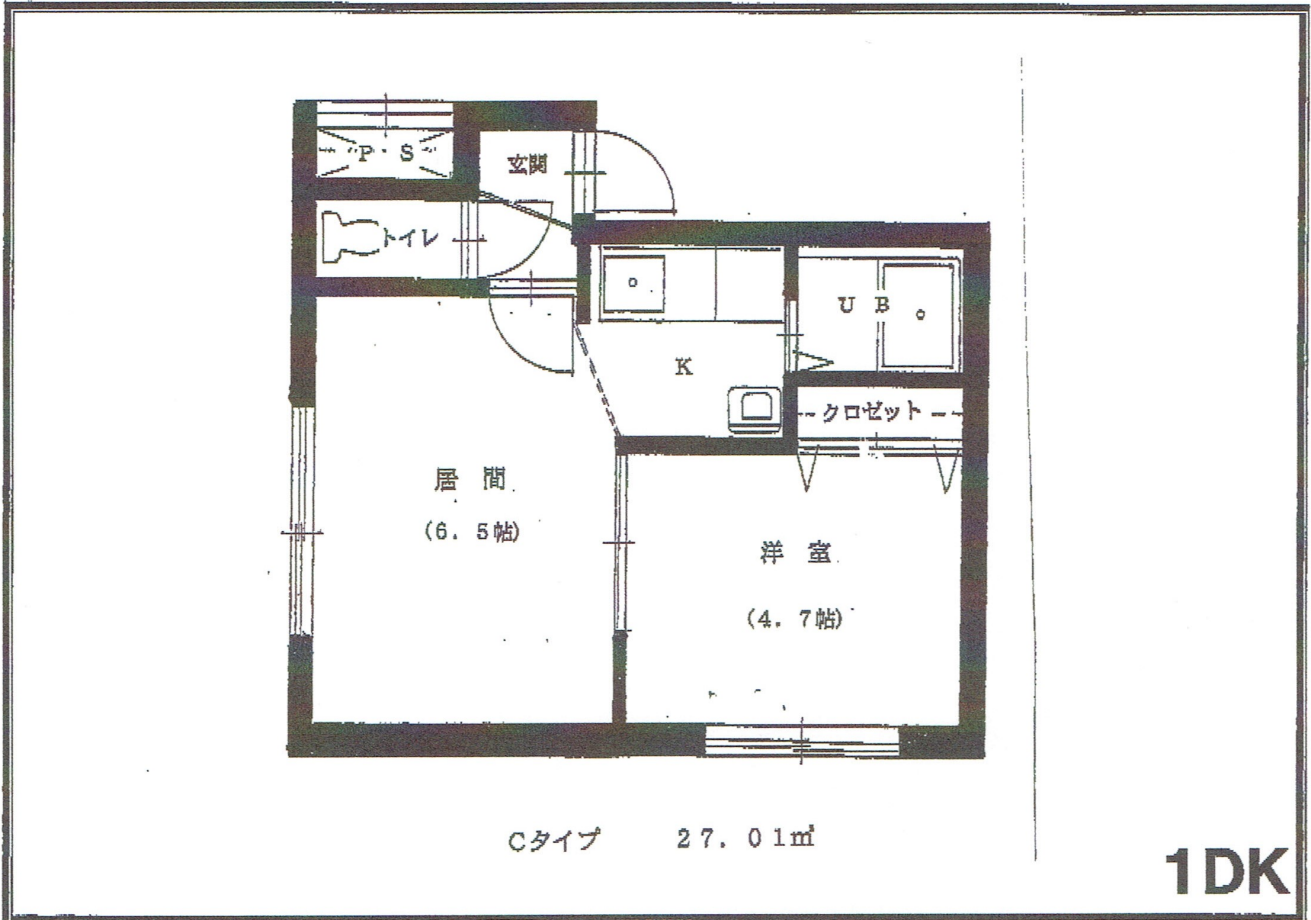


# マンション集 賃貸情報



家賃	管理費	敷金	火災保険	クリーニング代	その他
	3,000円	1ヶ月	15,000円		

所在地	豊平区平岸4条9丁目10	交通	地下鉄南北線 平岸駅歩7分
-----	--------------	----	---------------

構造	鉄筋コンクリート造 4階建 総戸数 9戸	建築	平成14年3月
部屋番号	2階 203号室	専用面積	27.01 m <sup>2</sup>
現況	空室	入居	即入

<設備> 電気(北海道電力)、ガス(プロパン)、水道(公営戸別メーター検針)、暖房(灯油FF暖房)、テレビインターホン・シャフトイレ・照明器具LED付 Bフレッツ・ジェイコムブロードバンド対応マンション・地デジOK 駐車場(有)屋内

<その他>

問合せ先 管理会社	信濃開発株式会社	札幌市豊平区平岸2条7丁目4番17 電話823-1167 FAX 823-1432
--------------	----------	--