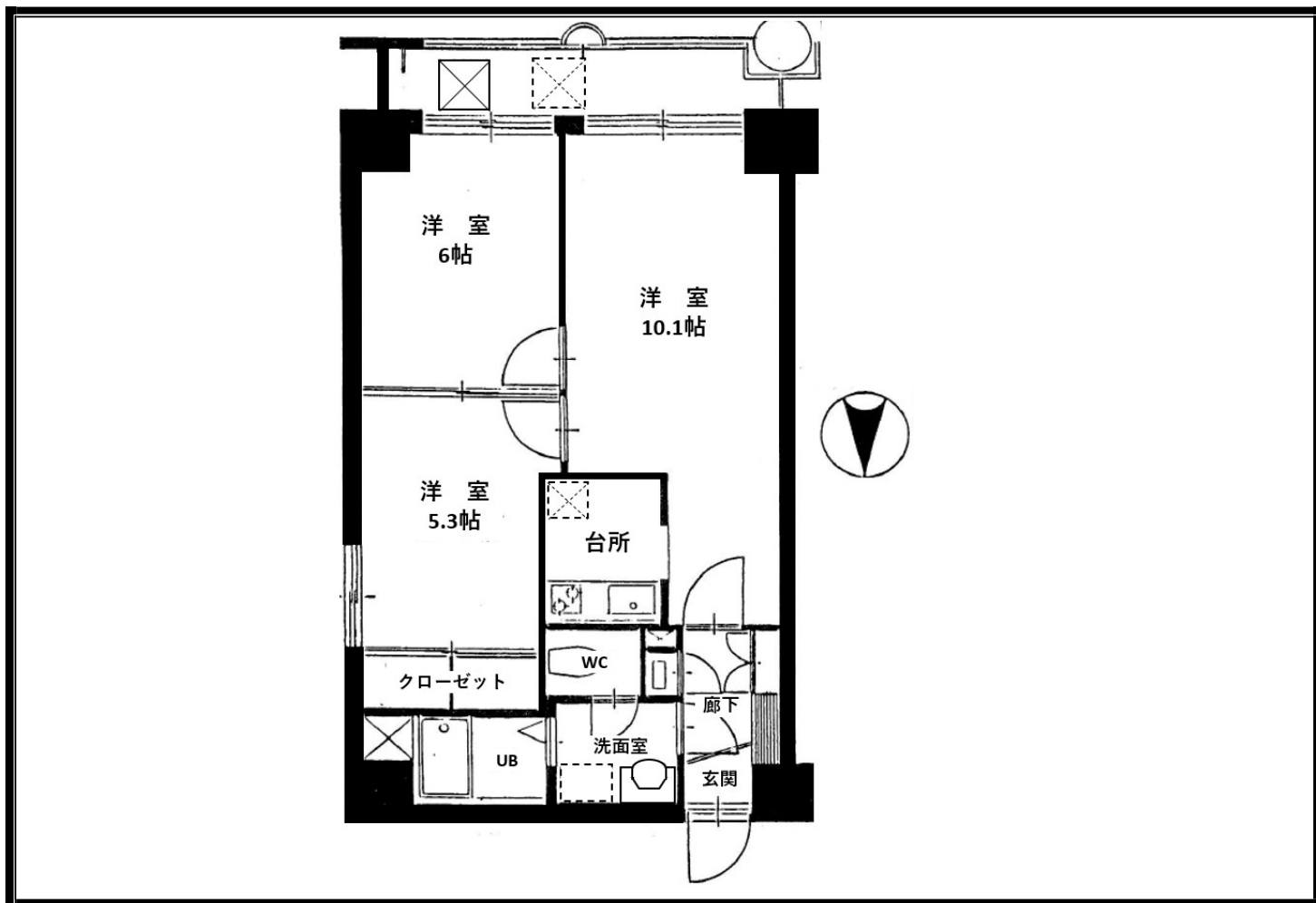


サントピア表参道 賃貸情報



家賃	管理費	敷金	火災保険	クリーニング代	その他
	6,000円	1ヶ月	18,000円	契約時	

所在地	中央区北1条西20丁目2-16	交通	地下鉄東西線 西18丁目駅歩4分
-----	-----------------	----	------------------

構造	鉄骨鉄筋コンクリート造 9階建 総戸数 32戸	建築	平成2年9月
部屋番号	3 階 302 号室	部屋面積	50.60 m ² ベランダ5.61m ²
現況	空室	入居	即入

<p><設備> 電気(北海道電力)、ガス(北海道ガス)、水道(公営戸別メーター検針)、暖房(ガスFF暖房)、冷房専用エアコン付き、オートロック、Bフレッツ・KDDI光・ジェイコムブロードバンド対応・宅配ボックス、監視カメラ、</p> <p>駐車場(空き待ち)</p> <p><その他> 警備会社 総合警備</p>
--

<p>問合せ先 管理会社 信濃開発株式会社</p>	<p>札幌市豊平区平岸2条7丁目4番17 電話011-823-1167 FAX 011-823-1432</p>
--	---